



**un réseau mondial au service du réseau
MEDEF
et des entreprises françaises
de toutes tailles et de tous secteurs**

Centre de presse - Armateurs de
France - 21/06/06

LES ENTREPRISES FRANCAISES ET L'AFRIQUE

I. L'INTERNATIONAL AU MEDEF
: BREVE PRESENTATION

II. L'AFRIQUE : SA SITUATION,
SES ENJEUX

I. L'international au MEDEF

LE GPA INTERNATIONAL DU MEDEF :

Relations multilatérales

MEDEF INTERNATIONAL :

Relations bilatérales

**qui enrichissent mutuellement
leurs activités et leurs réflexions**

GPA International : les relations multilatérales

Directeur : Catherine MINARD

LES COMITES :

- Crédits export
- OMC
- Réflexions sur l'Avenir du Système Commercial Multilatéral
- Commerce Extérieur Moyen et Long Terme et APD
- Douanes
- Élargissement / Pays Candidats
- Foires et Salons
- Mondialisation de la Gouvernance d'Entreprise
- Commerce Extérieur Courant
- Accès aux Marchés Mondiaux
- Stratégie Pays/Produits
- Relations transatlantiques
- Intelligence économique

MEDEF International, en quelques chiffres

- 17 collaborateurs
- 51 comités géographiques bilatéraux
- 30 chefs d'entreprise président les comités géographiques
- 115 opérations en 2005 dont 21 délégations à l'étranger
- 2,1 millions d'euros de chiffre d'affaires
- 4 000 entreprises françaises grandes, petites et moyennes, de tous secteurs, participent chaque année à nos travaux

Statuts de MEDEF International

Association loi 1901
créée en 1990 et présidée par
M. Jean BURELLE, Pt de Burelle sa (Plastic Omnium)

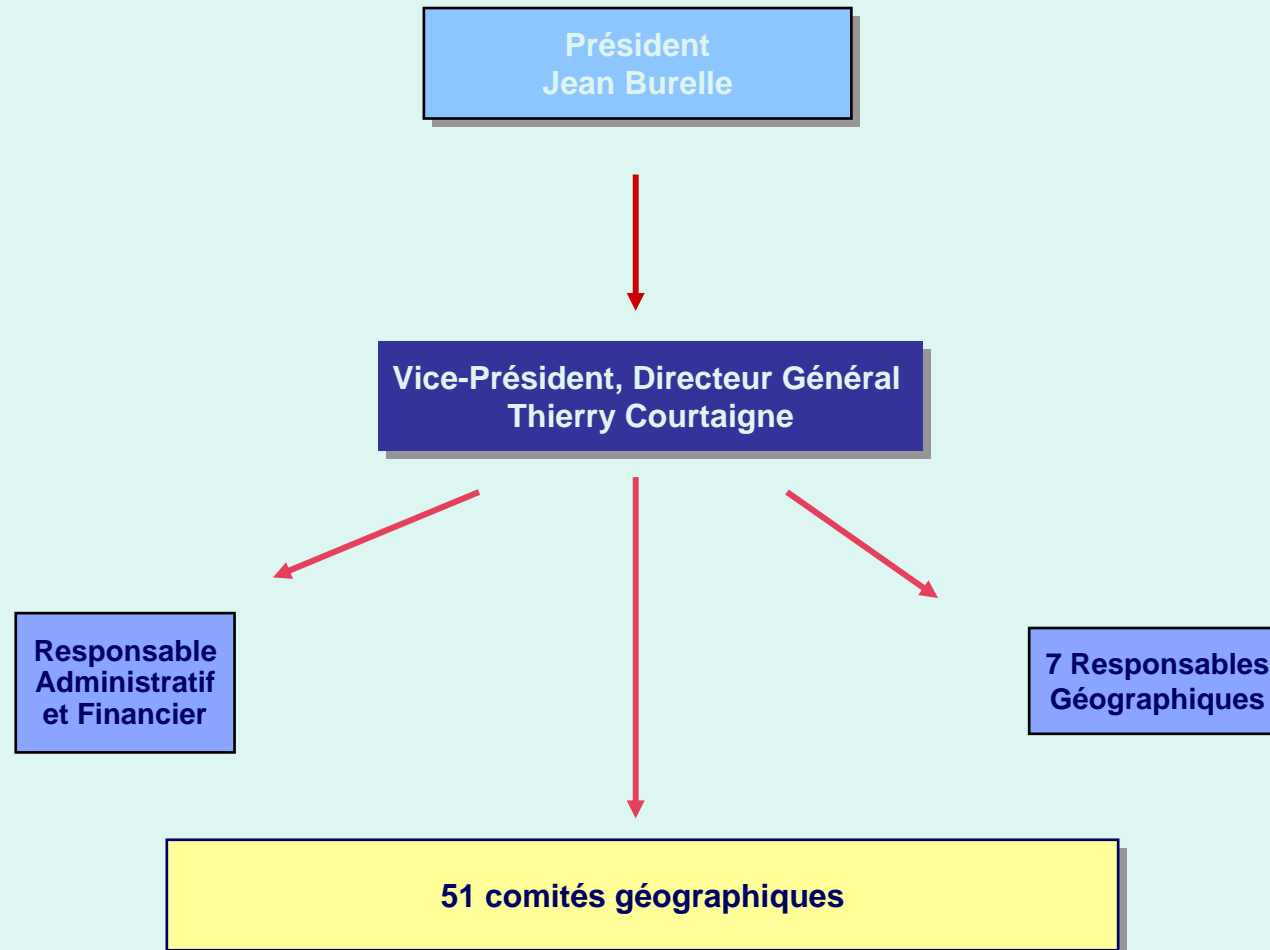
Présidents d'Honneur
M. François-Xavier ORTOLI,
M. François PERIGOT, M. Louis SCHWEITZER

Nouveau Président, à partir du 1er juin 2005

Vice-Président, Directeur Général
M. Thierry COURTAIGNE

Conf de presse - Armateurs de
France -21/06/06

Organigramme de MEDEF International



Objectifs

Se développer à l'international Gain de temps, gain d'argent

- **Mise en relation** des chefs d'entreprise français avec les décideurs publics et les chefs d'entreprise du Monde
- **Echange d'expériences** sur les marchés mondiaux
- **Carrefour** pour trouver des partenaires dans tous les pays du monde
- **Anticipation** des évolutions politiques et économiques
- Accès à une **information** rapide et fiable
- **Expression collective** des entreprises françaises
- **Promotion et défense** des intérêts économiques et commerciaux des entreprises françaises

Un réseau

MEDEF International travaille en équipe avec ...

En France

- ✓ Organisations professionnelles, associations territoriales
- ✓ Conseillers du commerce extérieur
- ✓ Organismes publics (ministères, Ubifrance, chambres de commerce...)
- ✓ Ambassade étrangères en France
- ✓ Organisations de l'Union Européenne

A l'étranger

- ✓ Nos homologues : les patronats du monde
- ✓ Ambassades de France et Missions économiques
- ✓ Milieux d'affaires et pouvoirs publics
- ✓ Conseillers du commerce extérieur à l'étranger
- ✓ Chambres de commerce française à l'étranger

50 comités géographiques bilatéraux + le Comité France-Chine

- **Europe Centrale et Orientale - Russie et NEI**

- Russie
- Conseil d'Affaires Franco-Turc
- Pologne
- Asie Centrale et Caucase
- Europe Centrale et Orientale
- Europe du Sud Est (Bulgarie, Croatie, RFY)
- Hongrie
- Pays Baltes
- Roumanie
- Ukraine

- **Amériques**

- Amérique Centrale
- Amérique Latine
- Argentine
- Brésil
- Canada
- Chili
- Communauté Andine des Nations
- Cuba
- Mexique
- Paraguay
- Pérou

- **Asie Pacifique**

- Australie
- Club d'hommes d'affaires de haut niveau France Corée
- Hong-Kong
- Indonésie
- Japon
- Malaisie
- Myanmar

- Club d'Affaires France-Philippines
- Club d'Affaires Franco-Singapourien
- Club d'Affaires France-Taiwan
- Thaïlande
- Club d'Affaires Franco-Thaïlandais
- Vietnam

- **Asie du Sud**

- Inde
- Madagascar

- **Proche et Moyen-Orient**

- Dialogue Franco-Saoudien des Hommes d'Affaires
- Conseil d'Affaires Franco-Egyptien
- Emirats Arabes Unis
- Iran
- Conseil d'Affaires Franco-Jordanien
- Péninsule Arabique
- Conseil Franco-Syrien des Hommes d'Affaires

- **Maghreb**

- Algérie
- Libye
- Comité Mixte Franco-Marocain CGEM/MEDEF
- Comité Mixte Franco-Tunisien UTICA/MEDEF

- **Afrique**

- Afrique
- Afrique Australe
- Caraïbes Pacifique

Une centaine d'actions par an pour les entreprises de France

- **Délégations de chefs d'entreprise** à l'étranger, dans toutes les régions du monde
- **Accueil en France** de délégations étrangères de chefs d'entreprise
- **Rencontres** avec des chefs d'état, ministres, décideurs publics et privés étrangers à Paris et dans les régions françaises
- Recherche d'un meilleur positionnement avec les **organismes multilatéraux**
- **Réunions techniques** et séminaires spécialisés
- **Réunion de concertation et de réflexion** sur des thèmes précis, des pays ou des régions



Bilan 2005

Perspectives 2006

Conf de presse - Armateurs de
France -21/06/06

12

2005, une année plus favorable pour l'économie mondiale confirmations des tendances et mutations du début de décennie

- ✓ Structuration du monde autour de puissances régionales
- ✓ Consolidation et poursuite du développement d'une nouvelle organisation industrielle et technologique mondiale
- ✓ Débat sur les délocalisations
- ✓ Interrogation sur la nouvelle politique américaine
- ✓ Rapport dollar - euro
- ✓ Prix élevé des matières premières
- ✓ Irak – Processus de paix
- ✓ Élargissement de l'Union Européenne
- ✓ Russie
- ✓ Bassin méditerranéen
- ✓ Pays en voie de développement

Un environnement international en pleine évolution

Les entreprises doivent :

- savoir anticiper
- être en mouvement
- s'adapter aux conditions d'exercice
- rechercher en permanence des opportunités :
 - ✓ alliances avec des partenaires compétents
 - ✓ implantation sur les marchés en croissance
 - ✓ localisation sur les sites industriels et commerciaux les plus compétitifs

C'est l'objectif principal de MEDEF International

Les perspectives pour 2006

- ✓ Pas de risques majeurs dans les pays de l'OCDE et la grande majorité des pays émergents
- ✓ Accentuation du volontarisme des entreprises françaises
- ✓ Incertitudes relatives au prix des matières premières
- ✓ Mouvements de régionalisation s'accroissent

- **L'AFRIQUE :
SITUATION, ENJEUX
POUR LE SECTEUR
PRIVE**

promouvoir le commerce,
l'investissement et le secteur privé
en Afrique

NUANCER LES CHIFFRES CLES

- 700 Mios de personnes dont > 300 Mios moins de 0.75 €/an
- 1 % du PIB mondial
- < 1 % du commerce mondial (> 3% avt 80's)
- investissements productifs en chute > 2 % en stocks
- R/tête moyen < 380 €/an
- des situations très contrastées d'un pays à un autre, instabilité, gouvernance faible,
- Informel, hors RSA ??

ENJEUX A MOYEN & LONG TERME POUR LES ENTREPRISES

- croissance moyenne > 6 % en 05
- Population croissante (2 à 3 Mds en 2050)
- réservoir des réserves mondiales de matières premières (demande en hausse)
- Amélioration du climat des affaires
- Triplement de l'APD d'ici à 2015
- Esprit d'entreprise s'accroît
- Population jeune et mobile
- Nouveaux concurrents
- Objectif : 7 %/an pendant 15 ans (Millenium goals)

Quelle vision du développement ?

- Donner la priorité au développement de l'entrepreneuriat et de l'entreprise
- Créer un cadre favorable à l'investissement et au Commerce
- Harmoniser/coordonner la mise en œuvre
- Déplacer le débat sur le « Comment » plutôt que sur le « combien » (Monterray)

Créer un environnement attractif (1)

- Rapport Klein « doing business »
- Dimension Régionale (marché, règles,...)
- Cadre légal : exemple de l'OHADA
- Renforcement des infrastructures de « base » (transport & communications & énergie & eau)

Créer un environnement attractif (2)

- Economie « informelle » et « populaire »
- Lutte contre la corruption (coopération internationale)

→ Renforcement des capacités
(administrations, contre-pouvoirs
efficaces)

Favoriser la création de secteurs compétitifs (1)

- Agriculture, pêche
- Services : **transports**, tourisme, NTIC, banques,
- BTP
- matières premières
- Textile, cuir
- Bois (gestion durable de la forêt)

Favoriser la création de secteurs compétitifs (2)

- Approche « filière » : appuis de l'amont (formation, venture capital, ...), jusqu'à l'aval (prise en compte des débouchés sur le marché local et mondial)
- Mécanismes de financement appropriés, intermédiés ou non

Attirer l'investissement

- L'investissement ne se décrète pas, il s'attire (y compris l'épargne locale)
- Se fixer des objectifs (Benchmark de ses principaux concurrents)
- Coopération étroite entre Etats & IFI's & entreprises
- Sécurité juridique

Tirer toutes les potentialités du PPP

Le « carré magique » pour relancer le PPP à l'international

- **Renforcement de capacité**
- **Financements adaptés**
- **Couvrir les risques**
- **Contrat global**

Existe-t-il des synergies entre
l'APD, les IDE et la création
d'entreprises en Afrique ?

Aujourd'hui = faibles

Demain = doit être un objectif

Merci beaucoup de votre attention



<http://www.medefinternational.fr>

Mouvement des Entreprises de France – French Business Confederation
9, Avenue Frédéric Le Play – 75007 Paris – Tél. : 33 1 53 59 16 16 – Fax : 33 1 45 55 06 73
Adresse Postale : MEDEF – 55, Avenue Bosquet - 75330 Paris Cedex 07

Conf de presse - Armateurs de
France -21/06/06

27